

Administración de Equipos en Red

VEO® es una poderosa herramienta de clase mundial que combina una robusta serie de funcionalidades integradas en una consola centralizada de fácil uso.

Utilizando protocolo TCP/IP y un encriptamiento redundante para la transferencia de información, a los administradores de sistemas les permitirá tener el control y acceso a los equipos que se encuentren en una red LAN o WAN.

Desde el 2001 la tecnología que ofrece **VEO** es utilizada para beneficio de más de mil empresas en el mundo de cualquier tamaño y número de estaciones.

Respaldado por un equipo de desarrolladores que suman años de experiencia dentro del IT, **VEO** reúne una serie de características y tecnologías que le facilitarán la vida diaria a los administradores de sistemas.

Tener el Control Remoto, generar Inventarios de Hardware y de Software, realizar transferencia de archivos desde el Explorador de Archivos y el poder asignar Tareas Programadas son solo algunas de las posibilidades de **VEO**.

Con **VEO** usted tendrá en su poder la información necesaria para tomar decisiones acertadas garantizando el uso eficiente de los recursos de su organización, ya que le permite obtener el detalle sobre la infraestructura tecnológica y el uso que se esta haciendo de la misma.



Beneficios estratégicos de VEO

- Facilita el proceso de la toma de decisiones al contar con información precisa en tiempo real de la infraestructura tecnológica de su corporación.
- Rápida solución de problemas y eventualidades en lo equipos remotos lo que permite el aseguramiento de la disponibilidad de los recursos de su corporación en todo momento.
- Múltiples sesiones de control remoto se pueden establecer al mismo tiempo ofreciendo un soporte al usuario inmejorable. Los tiempos para la resolución de los problemas en los equipos remotos es reducido drásticamente.
- Mantener un inventario actualizado de Hardware y Software de cada estación, lo que ayuda a minimizar el costo que incluye el levantamientos de inventarios manuales y a controlar el software utilizado por cada usuario
- Tener el control del licenciamiento de los programas de software instalados en cada equipo, permitiendo auditar y detectar software no autorizado
- Revisar y auditar el uso de las aplicaciones utilizadas en su empresa mediante reportes de productividad. Usted podrá revisar cuanto tiempo usaron cierta aplicación y la justificación de su compra, o el abuso de otras.
- Todos los reportes de **VEO** son exportables a Excel desde donde usted podrá explotar la información a su antojo, filtrando y graficando, o si lo prefiere puede exportarlas nuevamente al sistema para reportes de su elección.

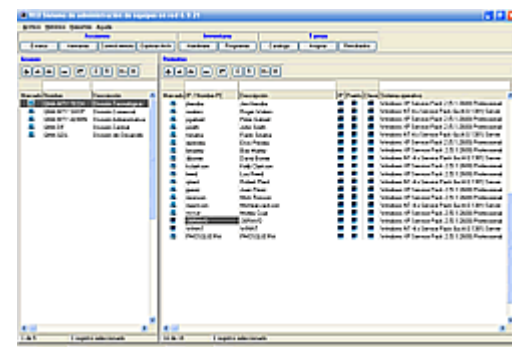
Control remoto

Permite tomar el control remoto total de cualquier equipo en la red en donde se tenga instalado el agente remoto de **VEO**.

El agente remoto de **VEO** es invisible para el usuario.

El administrador también puede realizar las siguiente acciones:

- Activar o desactivar el control del mouse y teclado.
- Desbloquear el equipo remoto (Ctrl.+Alt+Del)
- Revisar la versión del agente remoto
- Generar un registro de las ventanas abiertas
- Generar al momento un inventario del hardware
- Generar al momento un inventario del software
- Explorar y transferir archivos
- Programar tareas
- Tomar una foto de la pantalla o una sesión de ellas (película)



[Haga clic en la imagen para agrandar]

Con **VEO** se reduce la necesidad de ir físicamente con el usuario para brindarle soporte en caso de una eventualidad ya que al momento se puede atender contando con la información actualizada necesaria que permite diagnosticar y resolver el problema. Incrementa la productividad del personal del IT al ahorrarles el tiempo de estarse desplazando físicamente a los equipos remotos. Permite también la capacitación en línea de los usuarios sobre las aplicaciones y recursos de sus equipos. Reduce los costos del Help Desk.

Inventario de Hardware

Obtenga un inventario completo y detallado del hardware de los equipos remotos, cualquier información que no sea detectada podrá ser ingresada manualmente dentro de una serie de campos disponibles. La información obtenida puede ser filtrada a Excel.

Los datos son guardados en tablas dentro de la base de datos para su consulta histórica e incluye la siguiente información:

- **General:** Nombre de la estación, usuario del sistema, IP address, MAC address, grupo de trabajo, dominio, servidor (dns), winsock, Host IP, fecha en la que se realizó el último inventario.
- **Sistema Operativo:** Versión de Windows 95/98/Me/NT/2000/XP/2003, Professional, Standard, serial, Service Packs.
- **Bios:** Nombre, versión, fabricante, slots disponibles, ROM, capacidad.
- **Memoria:** Física, swap y virtual, total disponible. Detalle de sockets con tamaño de la tarjeta instalada y RAM máximo soportado de la estación.
- **Procesadores:** Fabricante, tipo, nombre, frecuencia, frecuencia real, serial.
- **Dispositivos lógicos:** tipo de dispositivo: CD-ROM o disco duro; unidades utilizadas, espacio libre (GB), capacidad: total, usada y disponible, sistema de archivos: FAT, FAT32, NTFS; número de serie y descripción del dispositivo.
- **Hardware (Drivers existentes):** Fabricante, tipo y descripción. Todo el hardware definido es reconocido automáticamente por medio de los drivers instalados. Reconoce: monitor, teclado, mouse, tarjetas de video, discos externos e internos, MODEM, unidades de diskette, controladores de disco, impresora instalada predefinida, dispositivos de audio (media), tarjetas de red, puertos, toda la información se puede filtrar y exportar a Excel.

Programas Instalados (Inventario de Software)

Genera un inventario completo de los programas instalados en cada uno de los equipos de la compañía. Estos reportes incluyen el total de los programas instalados así como de los parches de seguridad y Service Packs.

- Minimiza los costos de elaboración de inventario manual.
- Ayuda a controlar el uso de software no orientado a la productividad de la empresa (juegos y otros).
- Reducción en los costos de propiedad
- Control, Monitoreo y Auditoría de software. Esto permite conocer detalladamente las versiones instaladas y la utilización de licencias autorizadas y no autorizadas.
- Minimiza el riesgo de virus al controlar la instalación de software no autorizado, sanciones económicas y penales por software no licenciado.
- Estandarización de la configuración básica de las estaciones de trabajo.
- Definición de Políticas.
- Tener la información actualizada.
- Permite agregar campos adicionales en Excel para ser utilizados y definidos por la organización.
(Por ejemplo: código de activo fijo, marca de la estación, fecha de la compra, fecha último mantenimiento, etc.
- Minimiza los costos de upgrades de software y hardware (crecimiento de memoria) al disponer de información de cada estación de trabajo.
- Simplifica la generación de planes de desinstalación de productos no acordes con el licenciamiento o políticas establecidas.

Explorador de Archivos

Permite abrir múltiples ventanas con el explorador de archivos de cada uno de los equipos seleccionados.

- Enviar archivos desde la consola hacia múltiples equipos remotos.
- Recibir archivos en la consola desde los equipos remotos.
- Enviar archivos desde un equipo hacia otros.
- Ejecutar archivos remotamente en múltiples equipos.
- Eliminar archivos remotamente en múltiples equipos.

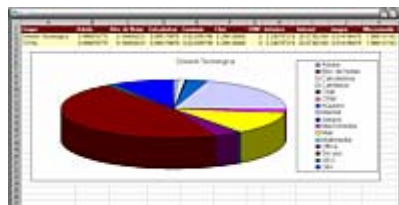
Tareas Programadas

Programación y ejecución de eventos predefinidos por el administrador de la consola. Incluye diferentes combinaciones de acciones a realizar remotamente en horarios predefinidos.

- Creación de tareas por nombre.
- Condiciones en el tiempo: Programación de tareas a ejecutar por días de la semana, días del mes y horarios predefinidos.
- Programar acción para Fotografiar pantallas con opción a limitar el número de fotografías y el tiempo entre ellas de alguna aplicación en específico o criterio establecido. i.e. Messenger, Internet, etc.
- Programar la acción para Desplegar Mensaje predefinido cuando se cumplan los criterios establecidos para las Ventanas Abiertas.
- Programar la acción de Cerrar ventanas predefinidas cuando se cumplan los criterios establecidos para las Ventanas Abiertas o Activas.
- Programar la ejecución de 1, 2 ó hasta 3 archivos cuando se cumplan los criterios establecidos en un horario y día predefinido.
- Programar tareas por Ventana Abierta.
- Programar tareas para Ventanas Activas.
- Crear tareas para Programas Instalados.
- Definición de acciones a realizar con opciones de Ventanas Abiertas, Ventanas Activas.
- Ayuda a controlar el uso de software no orientado a la productividad de la empresa (juegos y otros).
- Permite generar reportes de productividad.

Usted podrá restringir el uso de aplicaciones no autorizadas por la compañía permitiendo establecer una Política de Uso aceptable de los equipos de la empresa.

También es posible generar un reportes de Ventanas Activas (productividad) de los equipos, para monitoreo y control de las aplicaciones utilizadas en la empresa.



[Haga clic en la imagen para agrandar]

Requerimientos del Sistema

	Consola	Remoto
Espacio Libre en DD	100 MB +	20 MB
Memoria RAM recomendada	512 MB +	128 MB
Procesador	Pentium IV de 1.6 GHz o superior	Pentium de 166 Mhz o superior
Consumo de Memoria	Consola Inactiva ~ 4.0 MB Consola Activa ~ 9.5 Mb	~ 3.8 MB
Consumo de Procesador	Consola Inactiva ~ 0 % Consola Activa ~ 4 %	Remoto inactivo ~ 0 % Remoto activo~ 50%(ctl remoto)
Sistema Operativo	Windows 95, 98, Me, NT, 2000, XP y 2003	
Base de Datos	Absolute Database	
Generales	Protocolo de transporte Puertos Soporte Nombres NetBIOS Llave de encriptamiento	TCP 10500-10501 configurables Sí 128 bits
Requerimientos de Red	Protocolo Winsock Resolución Nombres	TCP/IP Versión 2.0 WINS/DNS